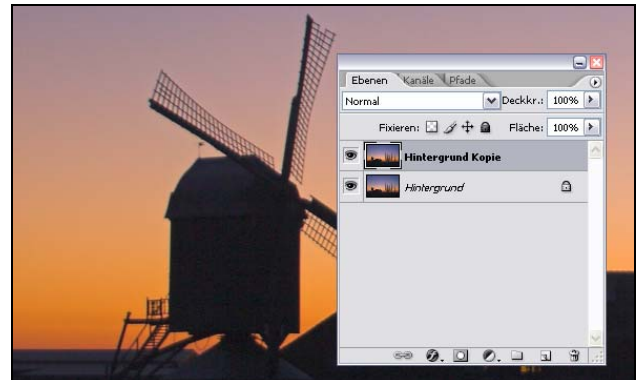


## Schärfen mit Hilfe des Hochpassfilters

Man öffnet das Bild, das scharfgezeichnet werden soll.

Das Bild ist soweit zu bearbeiten, dass nur noch geschärft werden soll

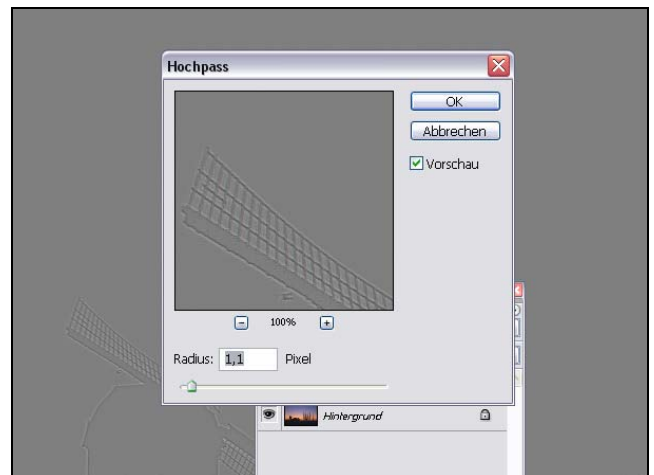
Nun muss die zu schärfende Ebene einmal kopiert werden.



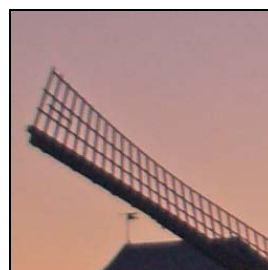
Auf der Kopierten Ebene wendet man den Filter „Hochpass“ an.

Den findet Ihr unter:  
Filter / sonstige Filter / Hochpass

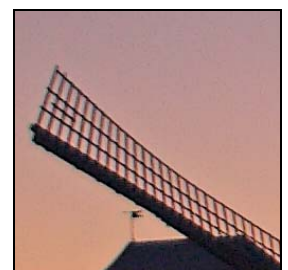
Den Regler im Hochpassfilter stellt man so ein, dass die Kontouren sichtbar werden aber das Bild immer noch grau bleibt. In dem Beispiel hier wähle ich einen Radius von 1,1 Pixeln



Anschließend wird die Ebene auf „Überlagern“ gestellt und fertig



vorher



nachher